

COSMOTE Insurance

Annual Report 2025



Περιεχόμενα

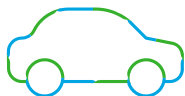
ΛΙΓΑ ΛΟΓΙΑ ΓΙΑ ΤΟ COSMOTE INSURANCE	1
ΤΙ ΑΛΛΑΞΕ ΣΤΗΝ ΑΣΦΑΛΕΙΑ ΑΥΤΟΚΙΝΗΤΟΥ ΤΟ 2025;	4
ΤΙ ΑΛΛΑΞΕ ΣΤΗΝ ΑΣΦΑΛΕΙΑ ΜΗΧΑΝΗΣ ΤΟ 2025;	13
ΤΙ ΑΛΛΑΞΕ ΣΤΗΝ ΑΣΦΑΛΕΙΑ ΣΠΙΤΙΟΥ ΤΟ 2025;	20

Λίγα λόγια για το COSMOTE Insurance!

Στο **COSMOTE Insurance**, πιστεύουμε ότι η ασφάλιση πρέπει να είναι απλή, αξιόπιστη και προσιτή για όλους.

Στόχος μας είναι να διευκολύνουμε τους ανθρώπους να προστατεύουν ό,τι είναι σημαντικό για αυτούς, με ασφάλεια και διαφάνεια.

Το **COSMOTE Insurance Report** που ακολουθεί βασίζεται στην ανάλυση των επιλογών χιλιάδων πελατών που επέλεξαν ασφάλεια αυτοκινήτου, μηχανής ή κατοικίας το 2025. Μάθε περισσότερα [εδώ](#)



Μπορείς να συγκρίνεις τις τιμές των ασφαλιστικών προγραμμάτων και να πετύχεις την καλύτερη τιμή στην **ασφάλεια του αυτοκινήτου σου**.



Μπορείς να βρεις και να συγκρίνεις εύκολα και γρήγορα τα προγράμματα των κορυφαίων ασφαλιστικών εταιριών, για τη **μηχανή σου**.



Μπορείς να ασφαλίσεις **το σπίτι σου** απλά και οικονομικά και να έχεις και το κεφάλι σου ήσυχο από σεισμό, πυρκαγιά, πλημμύρα, χαλάζι, παγετό & θραύση σωληνώσεων.



Μπορείς να αγοράσεις την **κάρτα υγείας** που σου εξασφαλίζει δωρεάν ή με μικρή συμμετοχή τη δυνατότητα διαγνωστικών εξετάσεων και επισκέψεων σε γιατρούς.



Μπορείς εύκολα να αγοράσεις τη βασική κάλυψη για την **ασφάλεια σκαφών**.

Περισσότεροι λόγοι για να επιλέξεις το COSMOTE Insurance



4.6/5

οι πελάτες είναι ικανοποιημένοι
& μας γεμίζουν αστέρια



81%

των πελατών μας θα μας
σύστηναν σε κάποιο φίλο τους!



52+

βραβεία για το επίπεδο των
υπηρεσιών μας!



Οικονομία

Ενημερώνεσαι ανά πάσα στιγμή
για τα ασφαλιστικά προγράμματα
κορυφαίων ασφαλιστικών εταιρειών,
με τις πιο ανταγωνιστικές τιμές.



Ευκολία

Ολοκληρώνεις τη διαδικασία
με μόλις λίγα κλικ από οπουδήποτε,
οποτεδήποτε χωρίς δικαιολογητικά*

*Στις περισσότερες ασφαλιστικές



Σύγκριση ασφαλειών

Μπορείς να συγκρίνεις τα
ασφαλιστικά προγράμματα της
αγοράς για να διαλέξεις εσύ το
πρόγραμμα που σε συμφέρει.



Έμπειρος ασφαλιστικός σύμβουλος 24/7

Επικοινωνείς και εξυπηρετείσαι
όλο το 24ωρο από την εξειδικευμένη
ομάδα ασφαλιστικών συμβούλων
του COSMOTE Insurance.



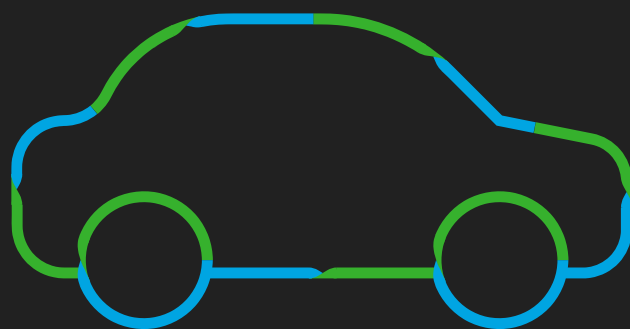
Έξυπνες προτάσεις

Λαμβάνεις ασφαλιστικές
προτάσεις προσαρμοσμένες
στις ανάγκες σου.



Ταχύτητα

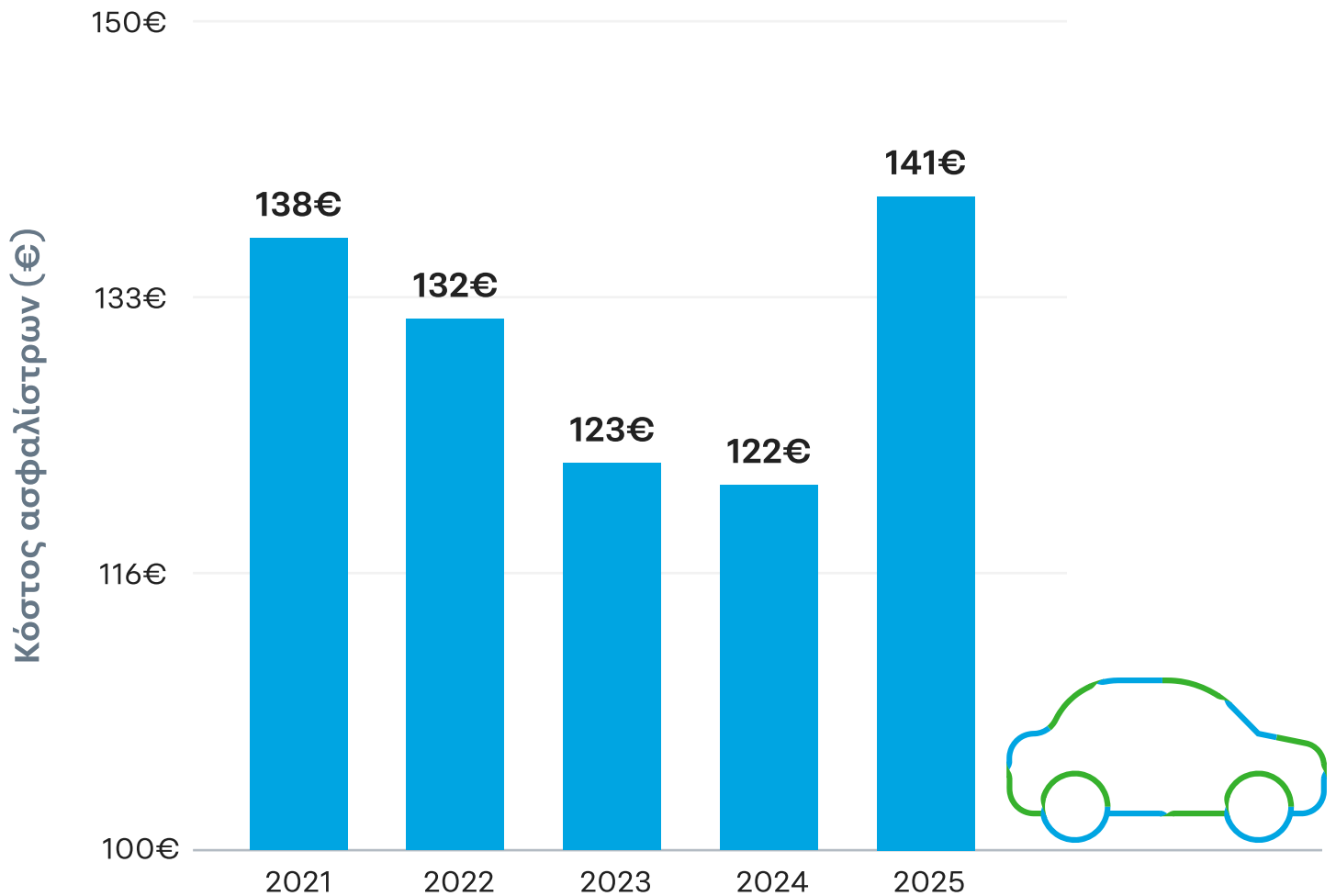
Η έκδοση και η παραλαβή του
συμβολαίου στο email σου γίνεται
σε λιγότερο από 5'.



Ασφάλεια αυτοκινήτου

Πώς έχει κυμανθεί η τιμή των ασφαλίσεων του αυτοκινήτου από το 2021 μέχρι το 2025;

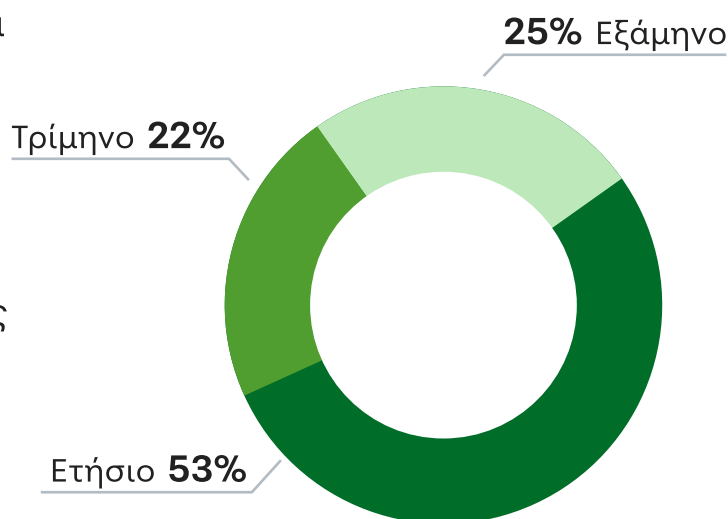
Από το 2021 έως 2023, τα ασφάλιστρα των αυτοκινήτων είχαν πτωτική τάση για το **Βασικό Ετήσιο** πακέτο, με το **2024** να σημειώνεται σταθεροποίηση στις τιμές. Ωστόσο, το **2025** παρατηρήθηκε αρκετά μεγάλη αύξηση της τάξης του **15%**.



Ποια διάρκεια πακέτου επιλέγουν συχνότερα οι πελάτες μας για το αυτοκίνητό τους;

Τα τελευταία τρία χρόνια, η πλειοψηφία των χρηστών μας επιλέγει **ασφάλιση διάρκειας 12 μηνών**, με το ποσοστό τους να φτάνει στο **53%**.

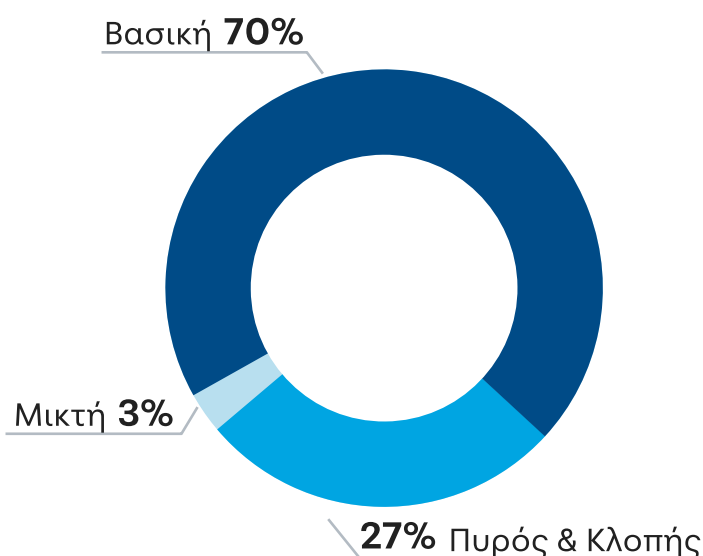
Η **εξάμηνη διάρκεια** αποτελεί τη δεύτερη πιο δημοφιλή επιλογή, ενώ η τρίμηνη έρχεται τρίτη, με τη ζήτησή της να μειώνεται, καθώς πλέον περισσότεροι οδηγοί προτιμούν την ετήσια ασφάλιση.



Ποιο τύπο πακέτου επιλέγουν συχνότερα οι πελάτες μας για το αυτοκίνητό τους;

Η μεγάλη πλειονότητα των πελατών επιλέγει το **βασικό πακέτο ασφάλισης**, το οποίο είναι και υποχρεωτικό, με το ποσοστό να φτάνει το **70%**.

Η ασφάλεια **Πυρός και Κλοπής** αποτελεί τη δεύτερη πιο δημοφιλή επιλογή, με το **27%** των πελατών να την προτιμά το 2025, ενώ φαίνεται να είναι η κύρια επιλογή για κατόχους νέων οχημάτων. Τέλος, η αγορά πακέτων **μικτής ασφάλισης**, έχει φτάσει το **3%**.

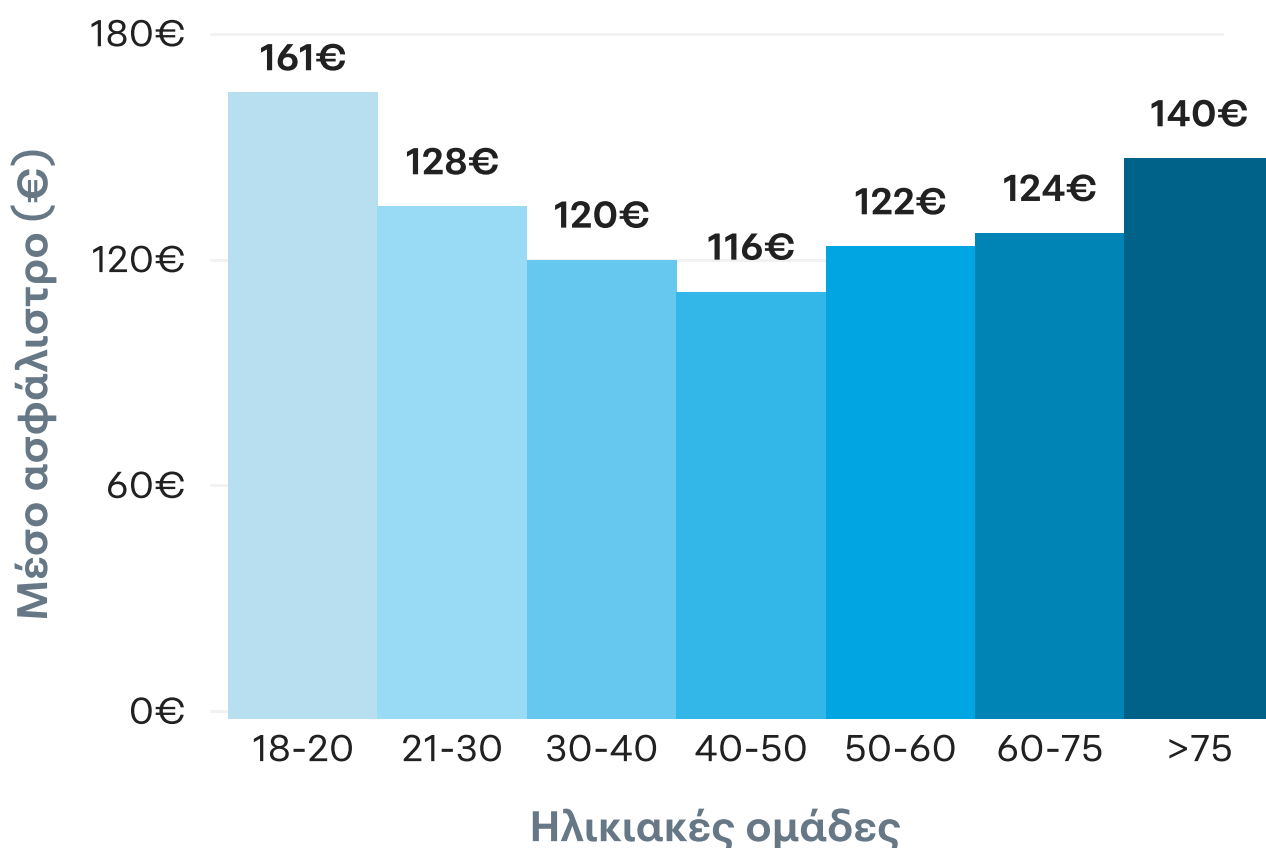


Πλήρη πακέτα και ετήσιες διάρκειες: μια σχέση που επιβεβαιώνεται!

Οι κάτοχοι πληρέστερων πακέτων όπως Πυρός Κλοπής ή Μικτής επιλέγουν μεγαλύτερες διάρκειες συμβολαίων. Συγκεκριμένα, στη Μικτή ασφάλεια το **72% προτιμά ετήσια** συμβόλαια, 23% εξάμηνα και μόλις 5% τρίμηνα.

Πώς κυμαίνεται η τιμή των ασφαλίσεων αυτοκινήτου ανάλογα με την ηλικία του οδηγού;

Οι υψηλότερες τιμές ασφαλίσεων εντοπίζονται στην ηλικιακή κατηγορία **18-22**, καθώς οι νέοι οδηγοί, λόγω έλλειψης εμπειρίας, είναι πιο επιρρεπείς σε ατυχήματα. Για τον λόγο αυτό, επιβαρύνονται με το λεγόμενο επασφάλιστρο. Στις ηλικίες 26-75, τα ασφάλιστρα παραμένουν σχεδόν σταθερά με κάποιες διακυμάνσεις, ενώ για τους οδηγούς **άνω των 75 ετών** καταγράφεται αύξηση της τάξεως του 13%. Η αύξηση αυτή αποδίδεται στη μείωση των αντανakλαστικών, γεγονός που αυξάνει την πιθανότητα εμπλοκής τους σε τροχαία ατυχήματα.




* Οι τιμές ασφάλειας αυτοκινήτου αφορούν όλα τα είδη πακέτων και διαρκειών που ασφαλίστηκαν μέσω του COSMOTE Insurance το 2025.

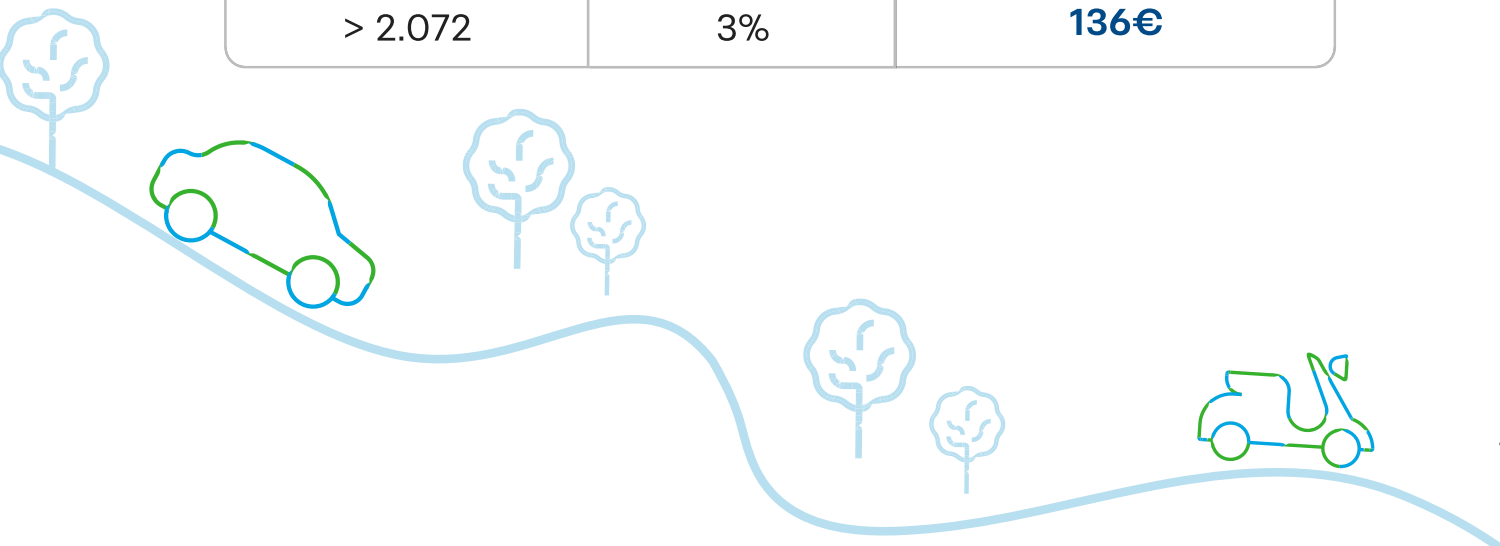
Πόσα κυβικά επιλέγουν οι Έλληνες οδηγοί για το αυτοκίνητο τους;

Πώς διαμορφώνονται τα ασφάλιστρα με βάση τα κυβικά;

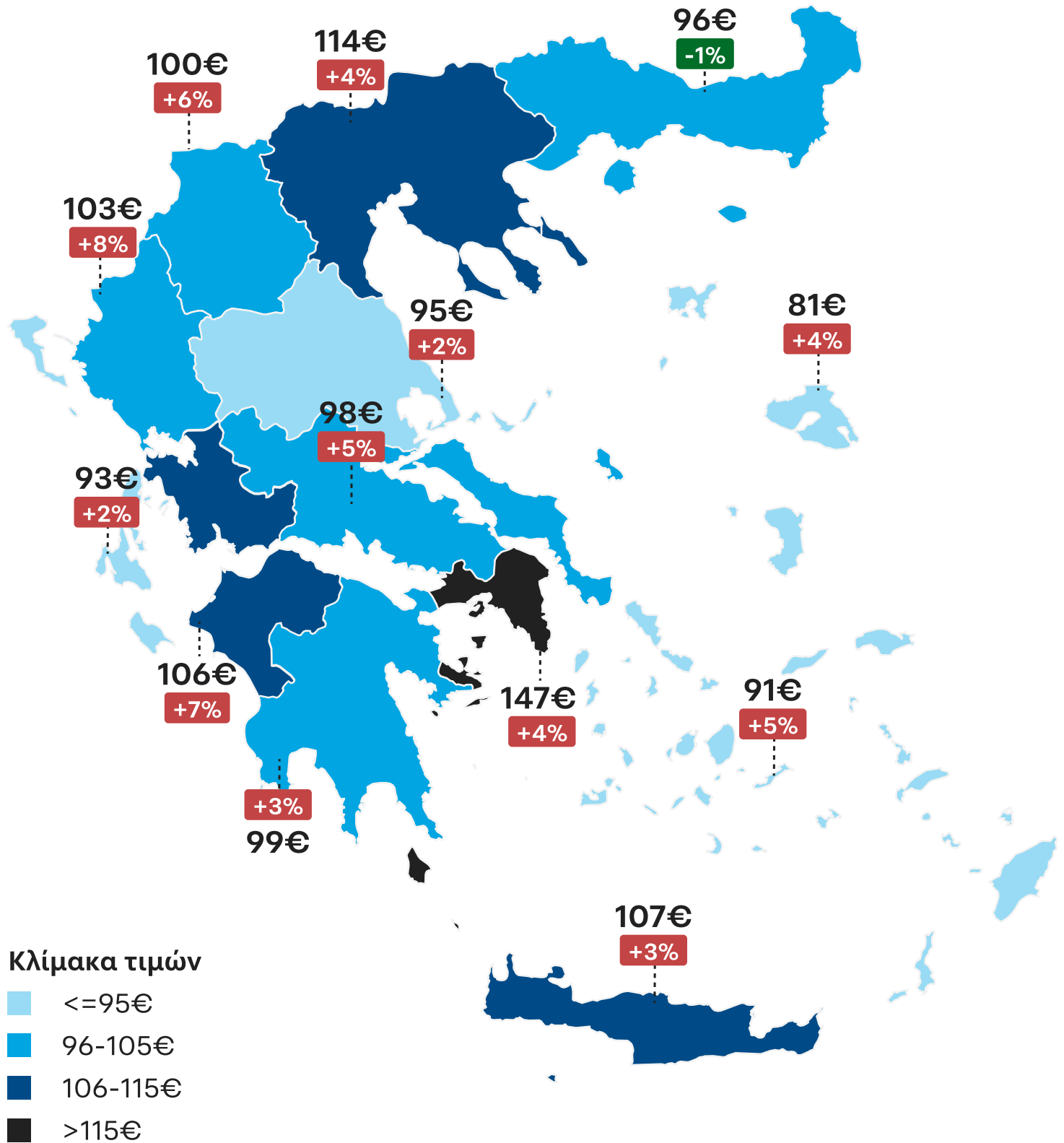
Η πλειονότητα των Ελλήνων οδηγών (**72%**) επιλέγει αυτοκίνητα με κινητήρες **κάτω των 1.500 κυβικών**. Τα κυβικά του κινητήρα αποτελούν έναν από τους παράγοντες που επηρεάζουν το κόστος της ασφάλειας.

Για παράδειγμα, ένα αυτοκίνητο με κινητήρα κάτω των 1.300 κυβικών έχει κατά **10% χαμηλότερα ασφάλιστρα** σε σύγκριση με ένα όχημα 1.400 κυβικών. Αν και ορισμένες ασφαλιστικές λαμβάνουν υπόψη και την ιπποδύναμη, η γενική τάση δείχνει ότι **όσο μεγαλύτερα είναι τα κυβικά του αυτοκινήτου, τόσο υψηλότερο είναι το κόστος ασφάλισης**.

Κυβικά	 %	Μέσο ασφάλιστρο
<1.071	26%	114€
1.072 - 1214	8%	124€
1.215 -1356	15%	117€
1357 - 1.500	24%	129€
1.501 - 1.642	16%	121€
1.643 - 1.785	2%	105€
1.786 - 1.928	4%	127€
1929 - 2.071	4%	142€
> 2.072	3%	136€



Ποιο είναι το μέσο κόστος ασφάλισης αυτοκινήτου ανά περιφέρεια;



Σύγκριση κόστους με 2024

■ Ποσοστό μείωσης ■ Ποσοστό αύξησης ■ Σταθερή τιμή

* Οι τιμές ασφάλειας αυτοκινήτου αφορούν όλα τα είδη πακέτων και διαρκειών που ασφαλίστηκαν μέσω του COSMOTE Insurance το 2025.

Ποιο τύπο καυσίμου επιλέγουν συχνότερα οι πελάτες μας για το αυτοκίνητο τους;

Η βενζίνη φαίνεται να κυριαρχεί στο 79.9% του χαρτοφυλακίου, ενώ ενδιαφέρον έχει ότι τα Hybrid plug-in (3.5%) επιλέγονται 8 φορές περισσότερο από τα ηλεκτρικά (0,4%).

Το ασφάλιστρο του βασικού πακέτου παρουσιάζει σχετικά μικρές διακυμάνσεις οι οποίες είτε οφείλονται στην ηλικία του αυτοκινήτου ή στο μεγάλο κυβισμό



Βενζίνη

79.9%

ποσοστό των αυτοκινήτων
έχουν τέτοιο κινητήρα

94€

μέσο ασφάλιστρο



Πετρέλαιο

15.5%

ποσοστό των αυτοκινήτων
έχουν τέτοιο κινητήρα

106€

μέσο ασφάλιστρο



**Hybrid
plug-in**

3.5%

ποσοστό των αυτοκινήτων
έχουν τέτοιο κινητήρα

115€

μέσο ασφάλιστρο



Ηλεκτρικό

0.4%

ποσοστό των αυτοκινήτων
έχουν τέτοιο κινητήρα

113€

μέσο ασφάλιστρο



**Βενζίνη &
αέριο**

0.7%






ποσοστό των αυτοκινήτων
έχουν τέτοιο κινητήρα

108€

μέσο ασφάλιστρο

* Οι τιμές ασφάλειας αυτοκινήτου αφορούν όλες τις διάρκειες του βασικού πακέτου που ασφαλίστηκαν μέσω του COSMOTE Insurance το 2025.

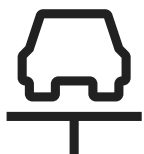
Ποιο πακέτο επιλέγουν οι πελάτες μας ανάλογα με τον τύπο καύσιμου του οχήματος;

	Βασικό	Πυρός & κλοπής	Μικτή
 Βενζίνη	74%	24%	2%
 Πετρέλαιο	61%	35%	4%
 Hybrid plug-in	30%	49%	21%
 Ηλεκτρικό	40%	32%	28%
 Βενζίνη & αέριο	42%	29%	29%

Το ήξερες ότι...

Οι χρήστες βενζινοκίνητων και πετρελαιοκίνητων οχημάτων προτιμούν κυρίως τη βασική ασφάλιση (74% και 61% αντίστοιχα). Αντίθετα, οι κάτοχοι ηλεκτροκίνητων, Hybrid plug-in και οχημάτων με βενζίνη & αέριο φαίνεται να επιλέγουν πληρέστερα πακέτα για την προστασία των οχημάτων τους.

Ποιες είναι οι πιο συνηθισμένες επιπρόσθετες καλύψεις αυτοκινήτου και ποιες περιοχές είναι οι πρωταθλητές στην αγορά τους; (1/2)



Οδική Βοήθεια

Κόστος κάλυψης:
Από 29,5€ / χρόνο

47% των πελατών μας
την επιλέγουν



Πρωταθλητές στην αγορά Οδικής βοήθειας είναι η Περιφέρεια Αττικής & η Περιφέρεια Κεντρικής Μακεδονίας.

Το κόστος της οδικής βοήθειας **εκτός ασφάλειας μπορεί να κοστίζει από 50€ έως 100€**, γι' αυτό η πλειοψηφία των οδηγών την επιλέγουν, αφού προσφέρει άνεση και ασφάλεια σε πολύ μικρό κόστος.



Νομική προστασία

Κόστος κάλυψης:
Από 5€ / χρόνο

36% των πελατών μας
την επιλέγουν



Πρωταθλητές στην αγορά Νομικής προστασίας είναι η Περιφέρεια Αττικής, η Περιφέρεια Κεντρικής Μακεδονίας & η Περιφέρεια Στερεάς Ελλάδας.

Συχνά ένα τρακάρισμα μπορεί να οδηγήσει στα δικαστήρια. Η Νομική Προστασία **απαλλάσσει από το άγχος και τα έξοδα** για όλες τις απαραίτητες ενέργειες που χρειάζονται για να βρει ο οδηγός το "δίκιο" του και να διεκδικήσει κάθε νόμιμη αποζημίωση.

Ποιες είναι οι πιο συνηθισμένες επιπρόσθετες καλύψεις αυτοκινήτου και ποιες περιοχές είναι οι πρωταθλητές στην αγορά τους; (2/2)



Θραύση Κρυστάλλων

Κόστος κάλυψης:

Από 20€ / χρόνο

29% των πελατών μας
την επιλέγουν



Πρωταθλητές στην αγορά Θραύσης κρυστάλλων είναι η **Περιφέρεια Δυτικής Ελλάδας**, η **Περιφέρεια Κεντρικής Μακεδονίας**, η **Περιφέρεια Θεσσαλίας** & η **Περιφέρεια Κρήτης**.

Στα μεγάλα αστικά κέντρα, οι οδηγοί έρχονται συχνά αντιμέτωποι με ένα σπασμένο τζάμι, καθιστώντας έτσι την Θραύση κρυστάλλων ως μια πολύ σημαντική κάλυψη. Έχει ένα μικρό κόστος αν αναλογιστείς ότι μια αλλαγή ενός σπασμένου παρμπρίζ **εκτός ασφάλειας μπορεί να κοστίζει πάνω από 250€**.



Φυσικά Φαινόμενα

Κόστος κάλυψης:

Μεταβλητό

27% των πελατών μας
την επιλέγουν



Πρωταθλητές στην αγορά κάλυψης Φυσικών φαινομένων είναι η **Περιφέρεια Αττικής** & η **Περιφέρεια Κεντρικής Μακεδονίας**.

Το **27%** των οδηγών επιλέγει τη συγκεκριμένη κάλυψη, ποσοστό που αναμένεται να αυξηθεί τα επόμενα χρόνια λόγω της συχνότερης εμφάνισης ακραίων καιρικών φαινομένων την τελευταία πενταετία, καθώς και της υποχρεωτικής ασφάλισης οχημάτων έναντι φυσικών καταστροφών

Ποια είναι τα πιο γνωστά μοντέλα αυτοκινήτου στην Ελλάδα;

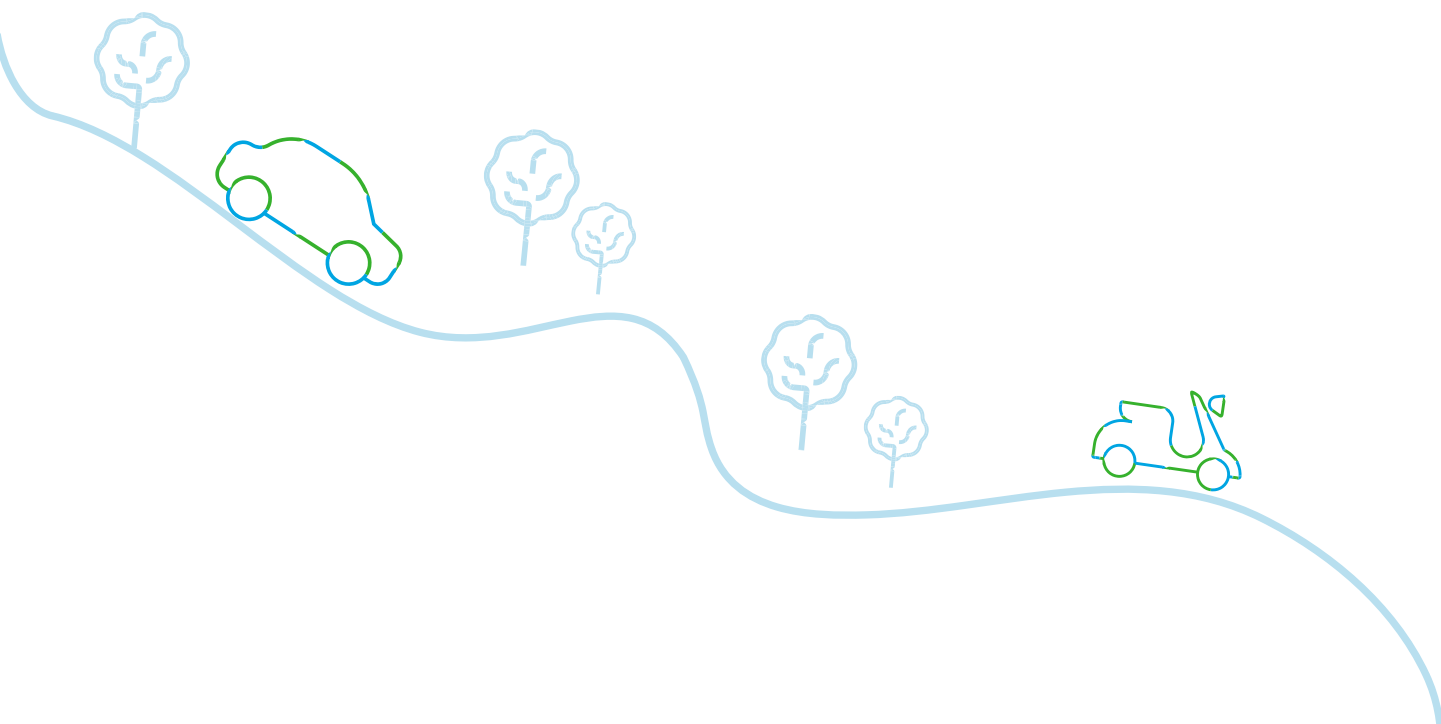
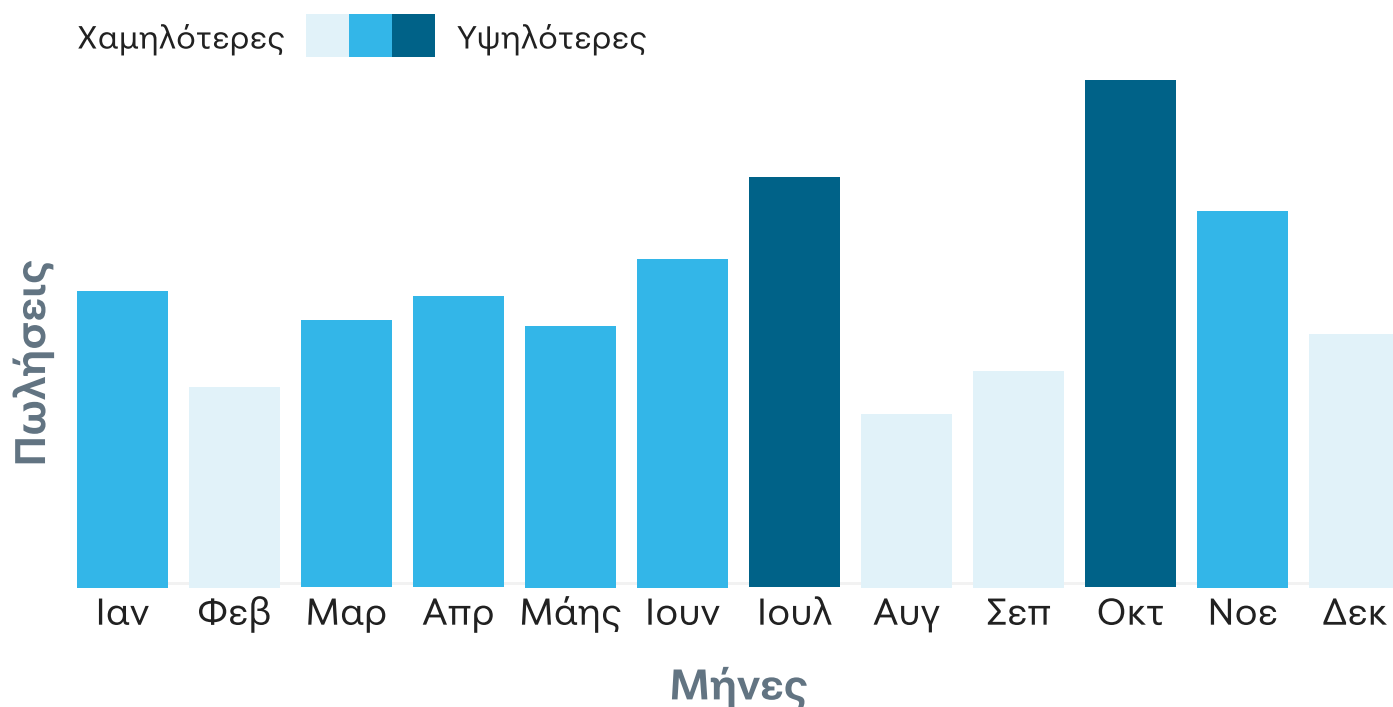
Πώς διαμορφώνονται τα μέσα ασφάλιστρα τους για το 2025;

#1	TOYOTA YARIS	ΑΣΦΑΛΙΣΤΡΟ: 142€
#2	OPEL CORSA	ΑΣΦΑΛΙΣΤΡΟ: 116€
#3	OPEL ASTRA	ΑΣΦΑΛΙΣΤΡΟ: 113€
#4	VOLKSWAGEN POLO	ΑΣΦΑΛΙΣΤΡΟ: 117€
#5	VOLKSWAGEN GOLF	ΑΣΦΑΛΙΣΤΡΟ: 119€
#6	TOYOTA COROLLA	ΑΣΦΑΛΙΣΤΡΟ: 123€

*Οι τιμές ασφάλειας αυτοκινήτου αφορούν όλα τα είδη πακέτων και διαρκειών που ασφαλίστηκαν μέσω του COSMOTE Insurance το 2025.

Ποιος μήνας είναι κορυφαίος στις ασφάλειες οχημάτων – και γιατί;

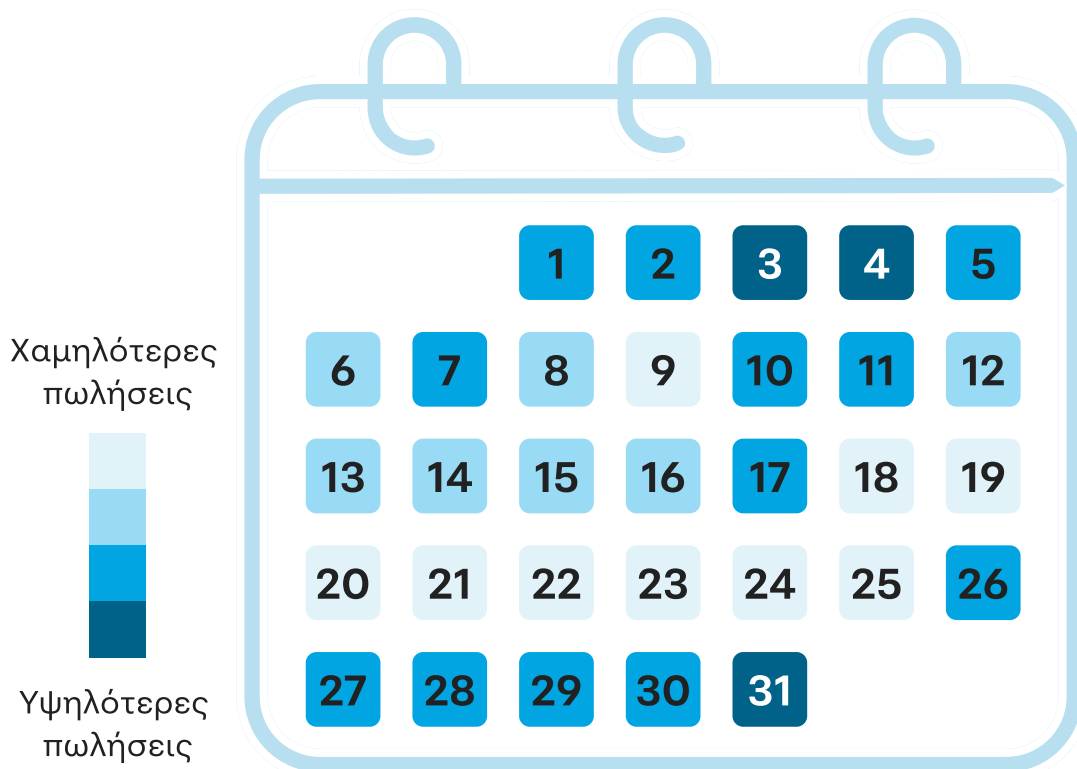
Οι πωλήσεις ξεκινούν δυναμικά τον Ιανουάριο με τις ανανεώσεις της νέας χρονιάς και κορυφώνονται τον Ιούλιο, καθώς πολλοί οδηγοί προετοιμάζονται για τις καλοκαιρινές τους διαδρομές. Τον Αύγουστο παρατηρείται η αναμενόμενη ύφεση των διακοπών, ενώ τον **Οκτώβριο είχαμε την υψηλότερη ζήτηση του έτους**, αποτέλεσμα των ειδοποιήσεων για ανασφάλιστα οχήματα που έστειλε η ΑΑΔΕ.



Ποιες μέρες του μήνα είναι οι κορυφαίες στην ασφάλεια των οχημάτων – και γιατί;

Πότε ασφαλιζόμαστε; Τις πρώτες 4 ημέρες του μήνα, όταν ο μισθός είναι ακόμα «ζεστός» και τρέχουμε να τακτοποιήσουμε τα απαραίτητα. Μετά, η καθημερινότητα παίρνει τα πάνω της και η ασφάλεια πέφτει χαμηλότερα στη λίστα προτεραιοτήτων, με μια μικρή ανάκαμψη στα μέσα του μήνα που κάποιοι πληρώνονται.

Κι όμως, τις τελευταίες 5 ημέρες του μήνα έρχεται η μεγάλη ανατροπή: όσοι άφησαν τα πράγματα για την τελευταία στιγμή σπεύδουν να προλάβουν πριν λήξει το συμβόλαιό τους.



💡 Ποιά μέρα της εβδομάδας είναι πρωταθλήτρια στις πωλήσεις;

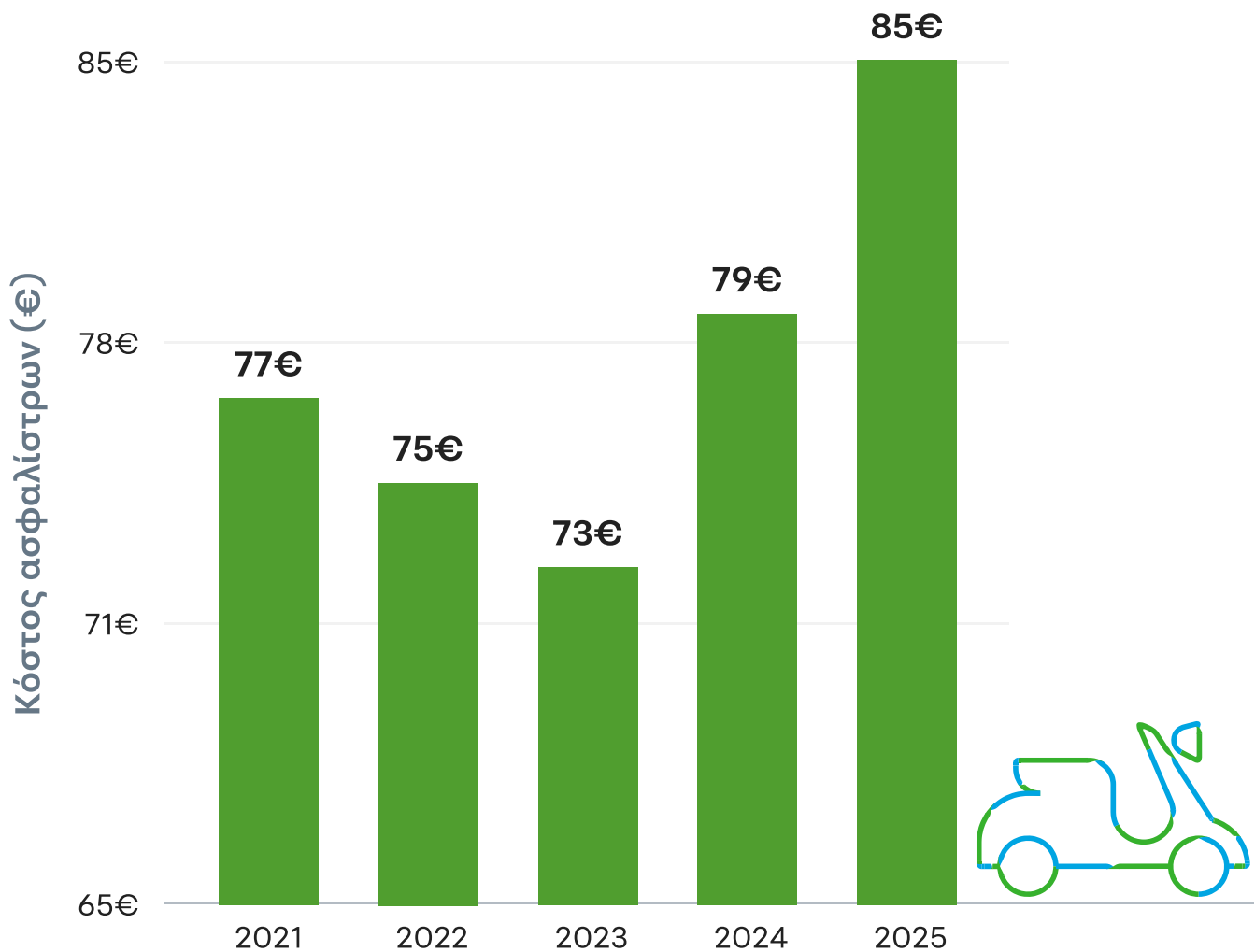
Οι περισσότερες πωλήσεις γίνονται την **Τρίτη**, την **Πέμπτη** και κυρίως την **Παρασκευή που είναι και η πρωταθλήτρια ημέρα πωλήσεων** διότι ως τελευταία εργάσιμη ημέρα, προσφέρει στους καταναλωτές την ευκαιρία να ολοκληρώσουν εκκρεμότητες, όπως η αγορά ασφαλειών, πριν απολαύσουν το Σαββατοκύριακο. **Αντίθετα**, το **Σαββατοκύριακο** παρουσιάζει τη **χαμηλότερη ζήτηση**, με την Κυριακή να έχει τα χαμηλότερα ποσοστά λόγω του ότι οι καταναλωτές τείνουν να χαλαρώνουν και να αποφεύγουν αποφάσεις που απαιτούν σκέψη, όπως η αγορά ασφαλειών, οδηγώντας σε μειωμένες πωλήσεις αυτές τις ημέρες.



Ασφάλεια μηχανής

Πώς έχει κυμανθεί η τιμή των ασφαλίσεων της μηχανής από το 2021 μέχρι το 2025;

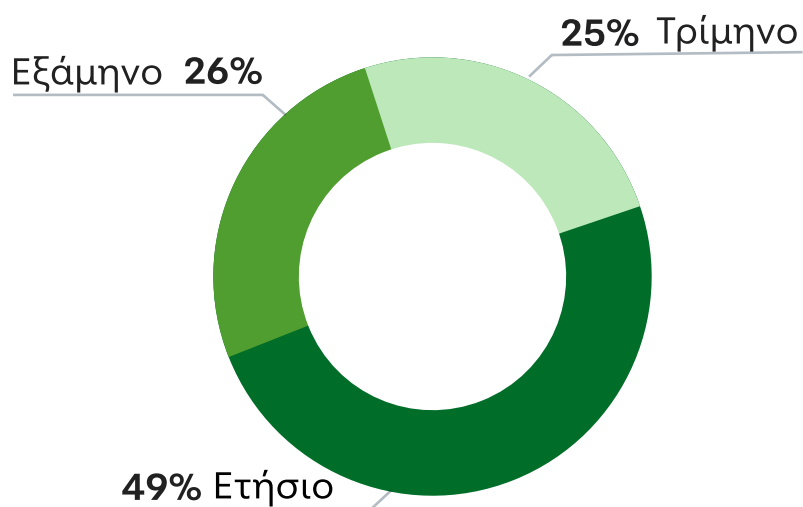
Από το 2021 έως σήμερα, τα ασφάλιστρα για τις μηχανές παρουσίασαν διακυμάνσεις στο **Βασικό πακέτο Ετήσιας διάρκειας**. Το 2025, ωστόσο, καταγράφηκε σημαντική **αύξηση 8%** σε σχέση με το προηγούμενο έτος.



Ποια διάρκεια πακέτου επιλέγουν συχνότερα οι πελάτες μας για τη μηχανή τους;

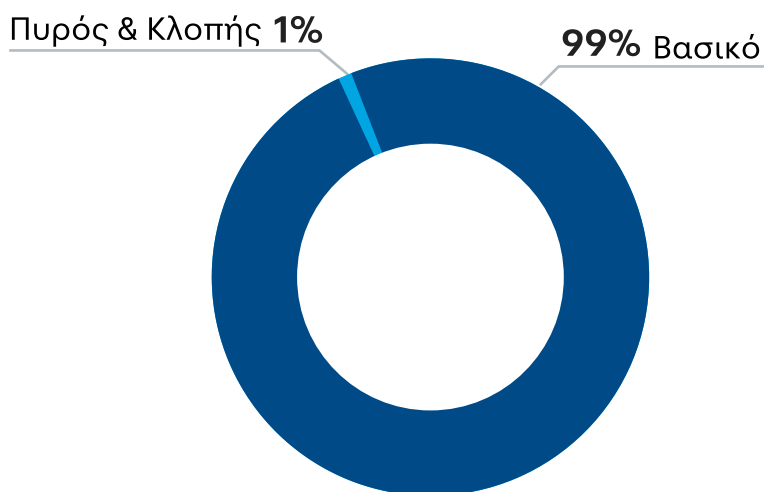
Τα τελευταία τέσσερα χρόνια, η πλειοψηφία των πελατών μας προτιμά **ετήσια ασφάλιση μηχανής**, με το ποσοστό αυτό να φτάνει το **49%**.

Παράλληλα, σημαντικό παραμένει και το ποσοστό όσων επιλέγουν πακέτα **6μηνης ή 3μηνης ασφάλισης**, το οποίο ανέρχεται στο **26%** και **25%** αντίστοιχα.



Ποιο τύπο πακέτου επιλέγουν συχνότερα οι πελάτες μας για τη μηχανή τους;

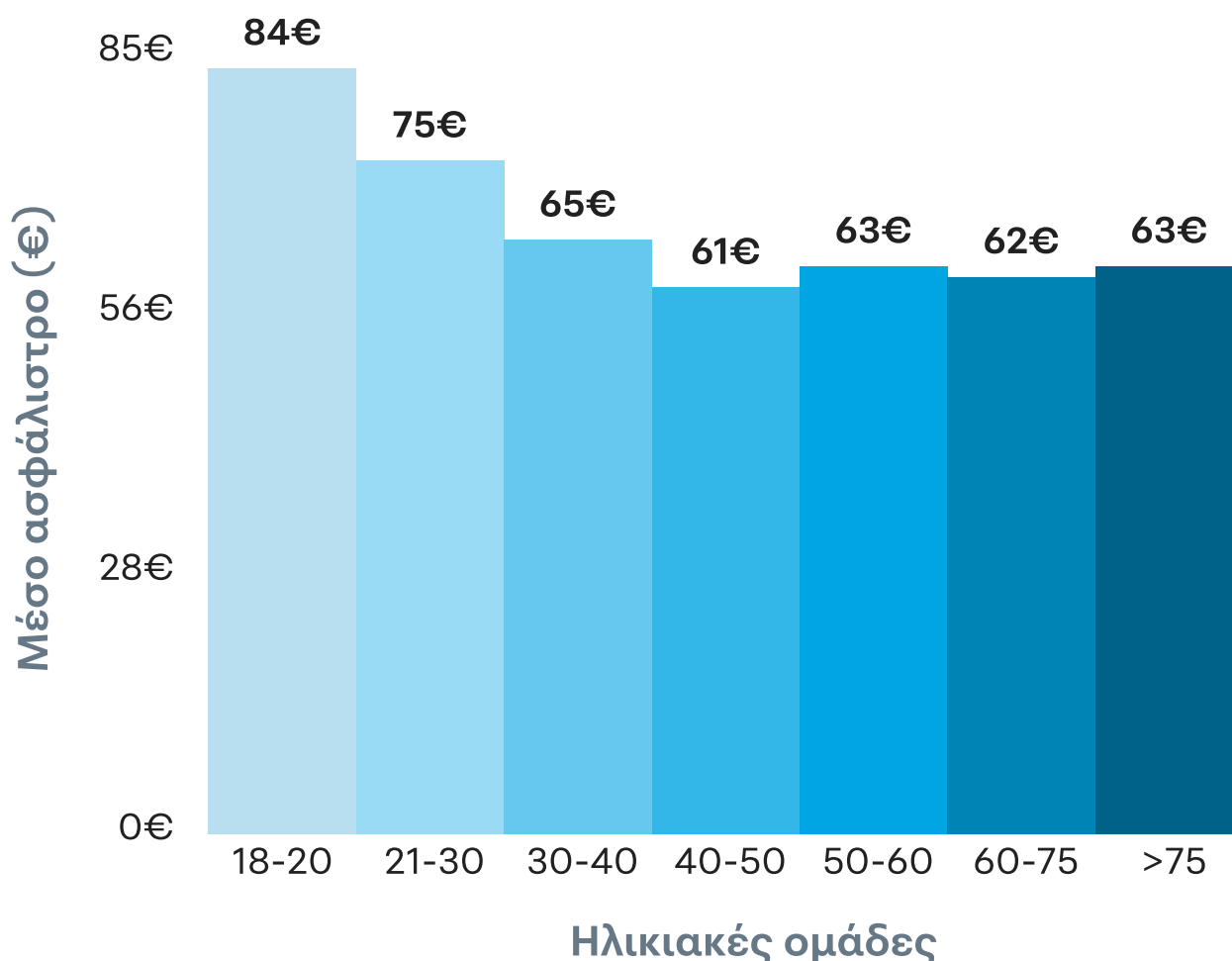
Το **99%** των πελατών επιλέγει το **βασικό πακέτο** ασφάλισης σταθερά τα τελευταία 5 χρόνια. Ενώ, μόλις το **1%** επιλέγει πακέτο Πυρός και Κλοπής.



Πώς κυμαίνεται η τιμή των ασφαλίσεων ανάλογα με την ηλικία του οδηγού μηχανής;

Τα **υψηλότερα ασφαλίσιμα καταγράφονται στην ηλικιακή ομάδα 18-20**, καθώς οι νέοι οδηγοί μηχανών, λόγω έλλειψης εμπειρίας, έχουν αυξημένο κίνδυνο εμπλοκής σε ατυχήματα.

Αντίθετα, οι οδηγοί ηλικίας 40-50 ετών απολαμβάνουν τα χαμηλότερα ασφαλίσιμα, τα οποία είναι **μειωμένα κατά 27%**, λόγω της μεγαλύτερης εμπειρίας τους στην οδήγηση.




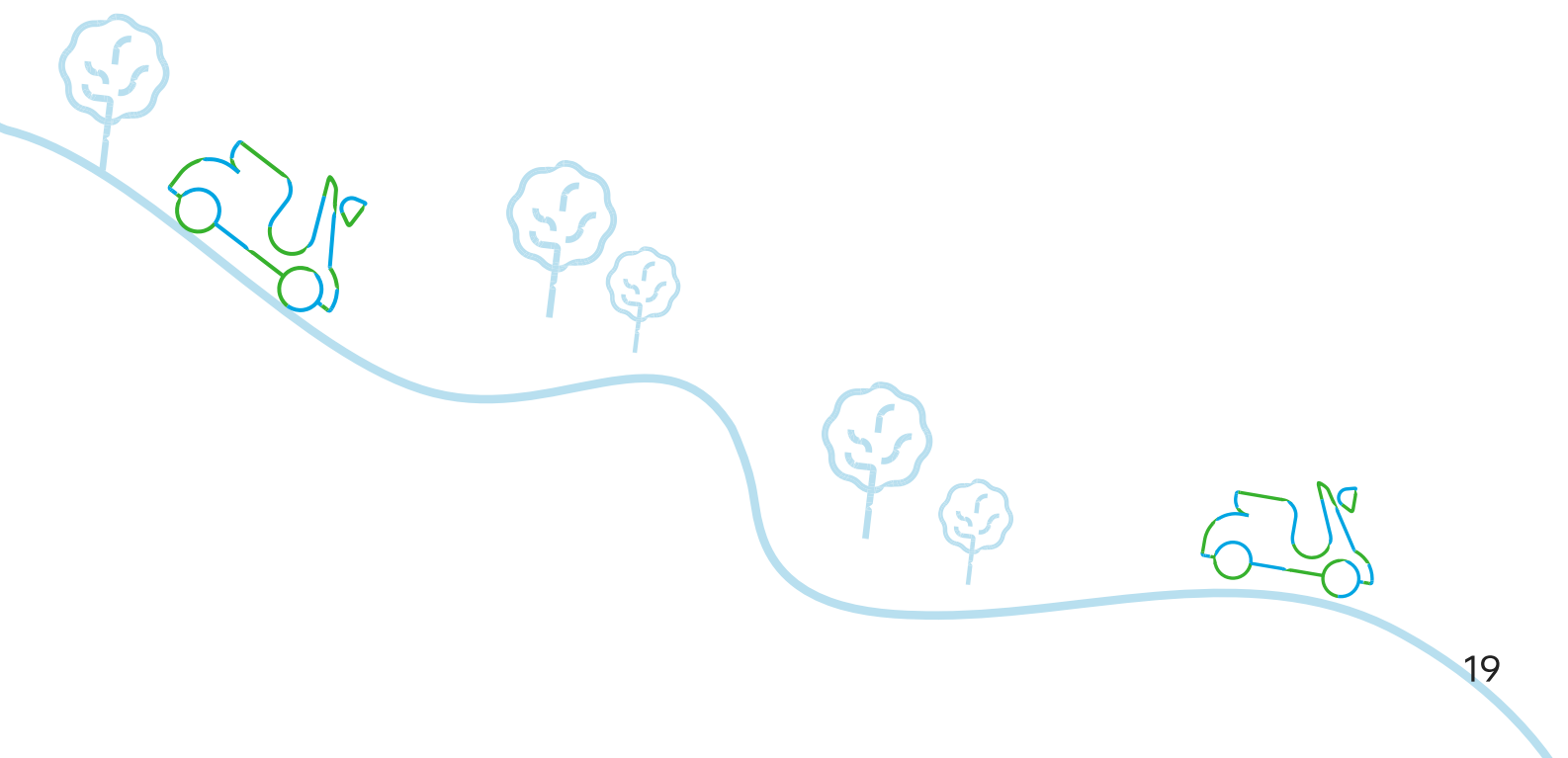
* Οι τιμές ασφάλειας μηχανών αφορούν όλα τα είδη πακέτων και διαρκειών που ασφαλίστηκαν μέσω του COSMOTE Insurance το 2025.

Πόσα κυβικά επιλέγουν οι Έλληνες οδηγοί για τη μηχανή τους;

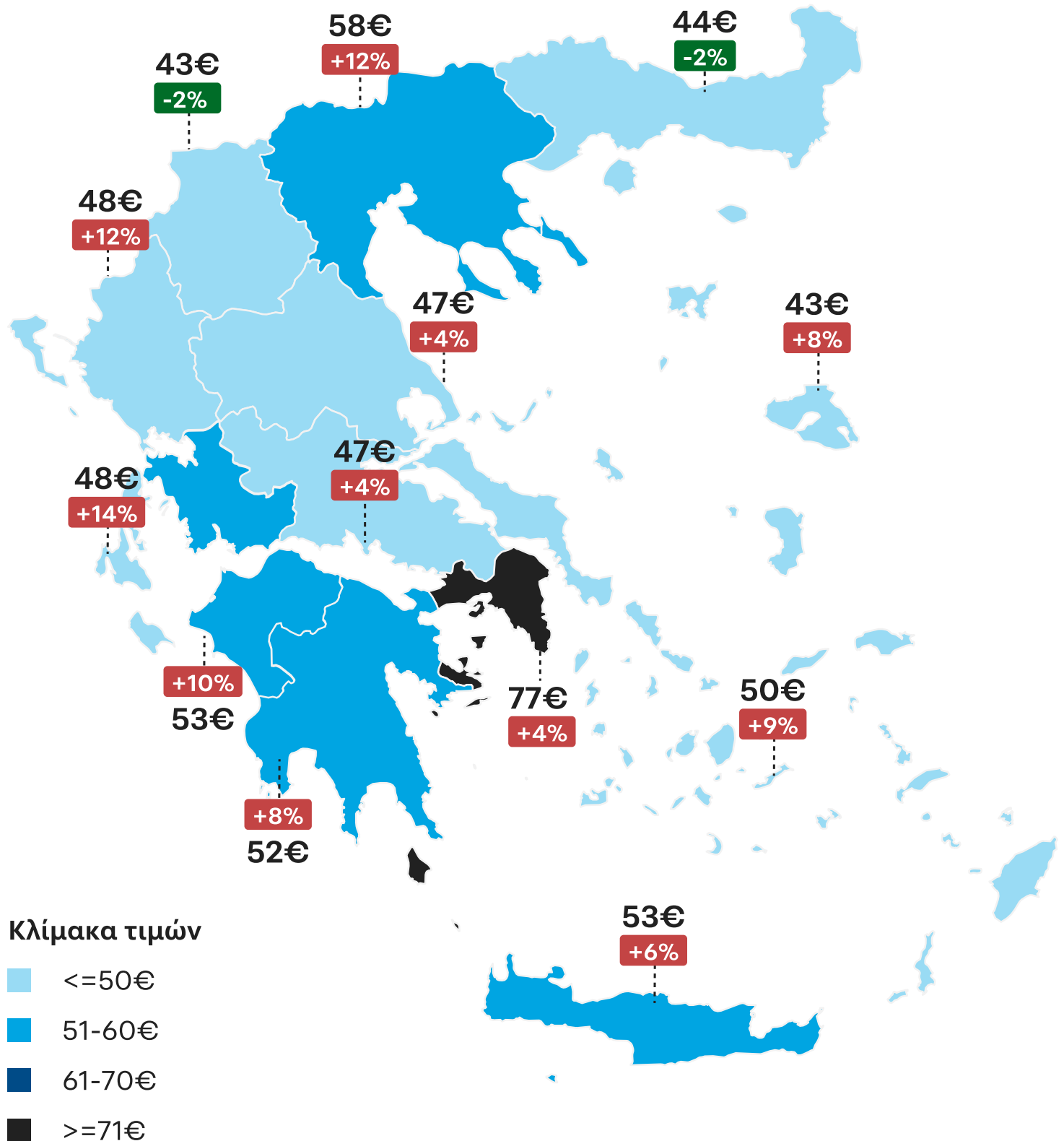
Πώς διαμορφώνονται τα ασφάλιστρα με βάση τα κυβικά;

Ο κυβισμός της μηχανής είναι ο σημαντικότερος παράγοντας που επηρεάζει το κόστος της ασφάλισης, καθώς **όσο μεγαλύτερα είναι τα κυβικά, τόσο υψηλότερα διαμορφώνονται τα ασφάλιστρα**. Για παράδειγμα, τα δίκυκλα με κινητήρα κάτω των 250cc έχουν κατά 54% χαμηλότερα ασφάλιστρα σε σύγκριση με τις μηχανές 800-900 κυβικών.

Κυβικά	 %	Μέσο ασφάλιστρο
<250	58%	55€
251 - 500	21%	76€
501 -750	13%	79€
751 - 1.000	5%	83€
>1.000	2%	77€



Ποιο είναι το μέσο κόστος ασφάλισης μηχανής ανά περιφέρεια;

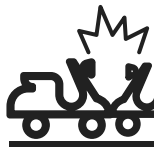


Σύγκριση κόστους με 2024

■ Ποσοστό μείωσης ■ Ποσοστό αύξησης ■ Σταθερή τιμή

* Οι τιμές αφορούν μέσο ασφαλιστρο βασικού πακέτου, ετήσιας διάρκειας.

Ποιες είναι οι πιο συνηθισμένες επιπρόσθετες καλύψεις που επιλέγονται για το αυτοκίνητο;



Ζημιές από ανασφάλιστο

Κόστος κάλυψης:
Μεταβλητό

95% των πελατών μας
την επιλέγουν

Η κάλυψη **ζημιών από ανασφάλιστα οχήματα** αποτελεί μια ιδιαίτερα χρήσιμη επιπρόσθετη ασφαλιστική κάλυψη. Δεδομένου του υψηλού αριθμού ανασφάλιστων οχημάτων, οι χρήστες μπορούν να αισθανθούν ασφάλεια ότι θα λάβουν αποζημίωση σε περίπτωση ατυχήματος με ανασφάλιστο όχημα.



Οδική Βοήθεια

Κόστος κάλυψης:
Από 29,5€ / χρόνο

27% των πελατών μας
την επιλέγουν

Το κόστος της **οδικής βοήθειας εκτός ασφάλειας** είναι μια εξαιρετικά χρήσιμη επιπρόσθετη υπηρεσία αφού, σε περίπτωση ανάγκης, η ασφαλιστική εταιρεία τους παρέχει τη βοήθεια που χρειάζονται, άμεσα. Η υπηρεσία αυτή κοστίζει μερικά ευρώ, ενώ η Οδική βοήθεια εκτός συμβολαίου κοστίζει περισσότερα από **50€**.



Νομική Προστασία

Κόστος κάλυψης:
Από 5€ / χρόνο

35% των πελατών μας
την επιλέγουν

Δεν είναι σπάνιες οι περιπτώσεις, όπου ένα τρακάρισμα καταλήγει στα δικαστήρια λόγω διαφορών των εμπλεκομένων. Η **νομική προστασία** απαλλάσσει τους χρήστες από το άγχος κάλυψης των δικαστικών δαπανών αλλά και των εξόδων ενός δικηγόρου που χρειάζονται για να διεκδικήσουν τυχόν αποζημίωση σε περίπτωση διαφωνίας.

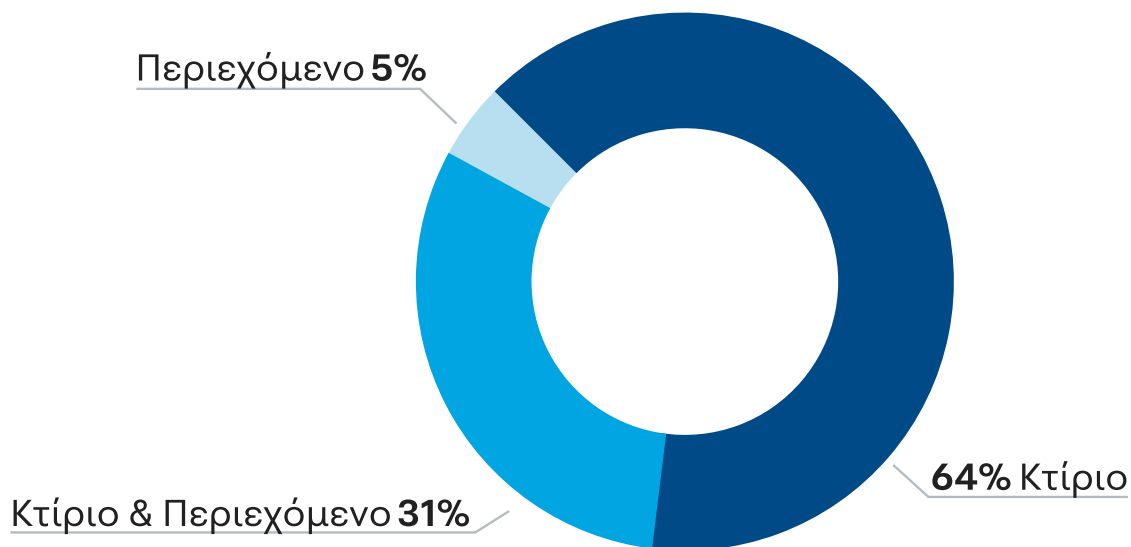


Ασφάλεια κατοικίας

Ποιο τύπο πακέτου επιλέγουν συχνότερα οι πελάτες μας για την κατοικία τους;

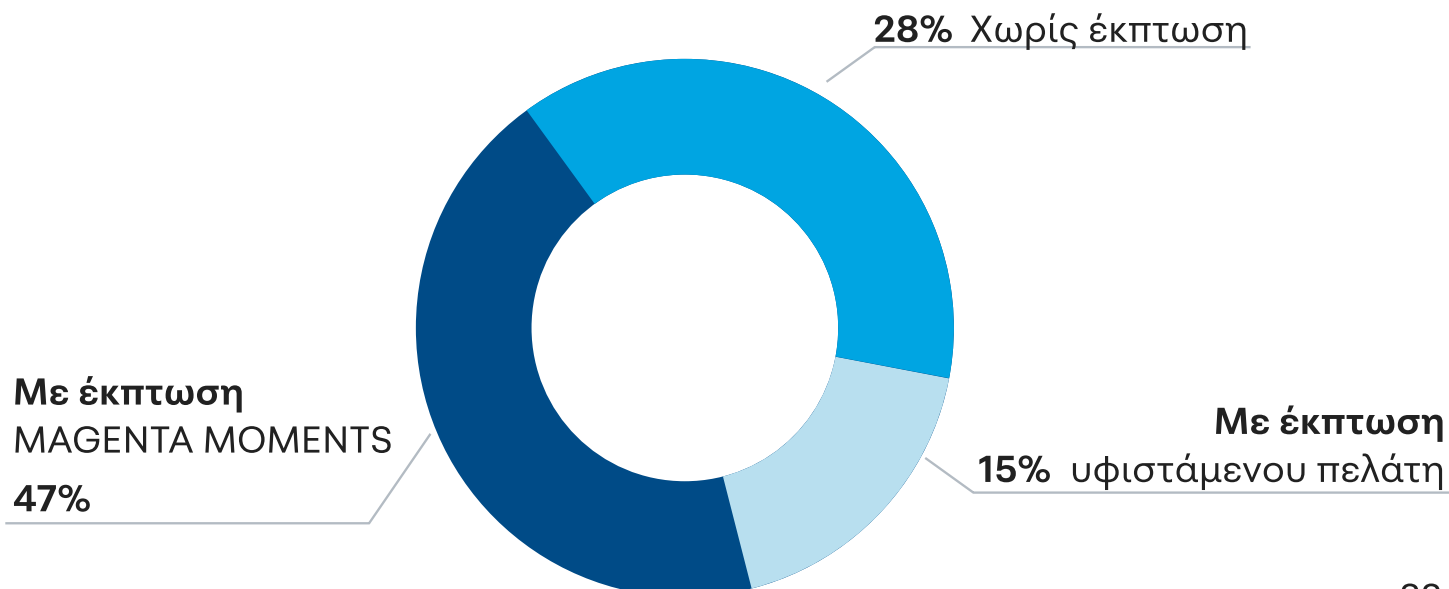
Το **64%** των πελατών επιλέγει ασφάλιση για το **κτίριο**, με το **89%** εξ αυτών να προσθέτει και την κάλυψη σεισμού, λόγω της σεισμικής δραστηριότητας στη χώρα και της κρατικής παροχής **έκπτωσης 20% στον ΕΝΦΙΑ**.

Το **31%** ασφαρίζει τόσο το **κτίριο όσο και το περιεχόμενό** του, με το **62%** αυτών να ενσωματώνει και την κάλυψη σεισμού για τους ίδιους λόγους. Τέλος, μόλις το **5%** επιλέγει να ασφαλίσει αποκλειστικά το **περιεχόμενο** της κατοικίας του.



Πόσοι πελάτες αγόρασαν ασφάλεια κατοικίας με έκπτωση;

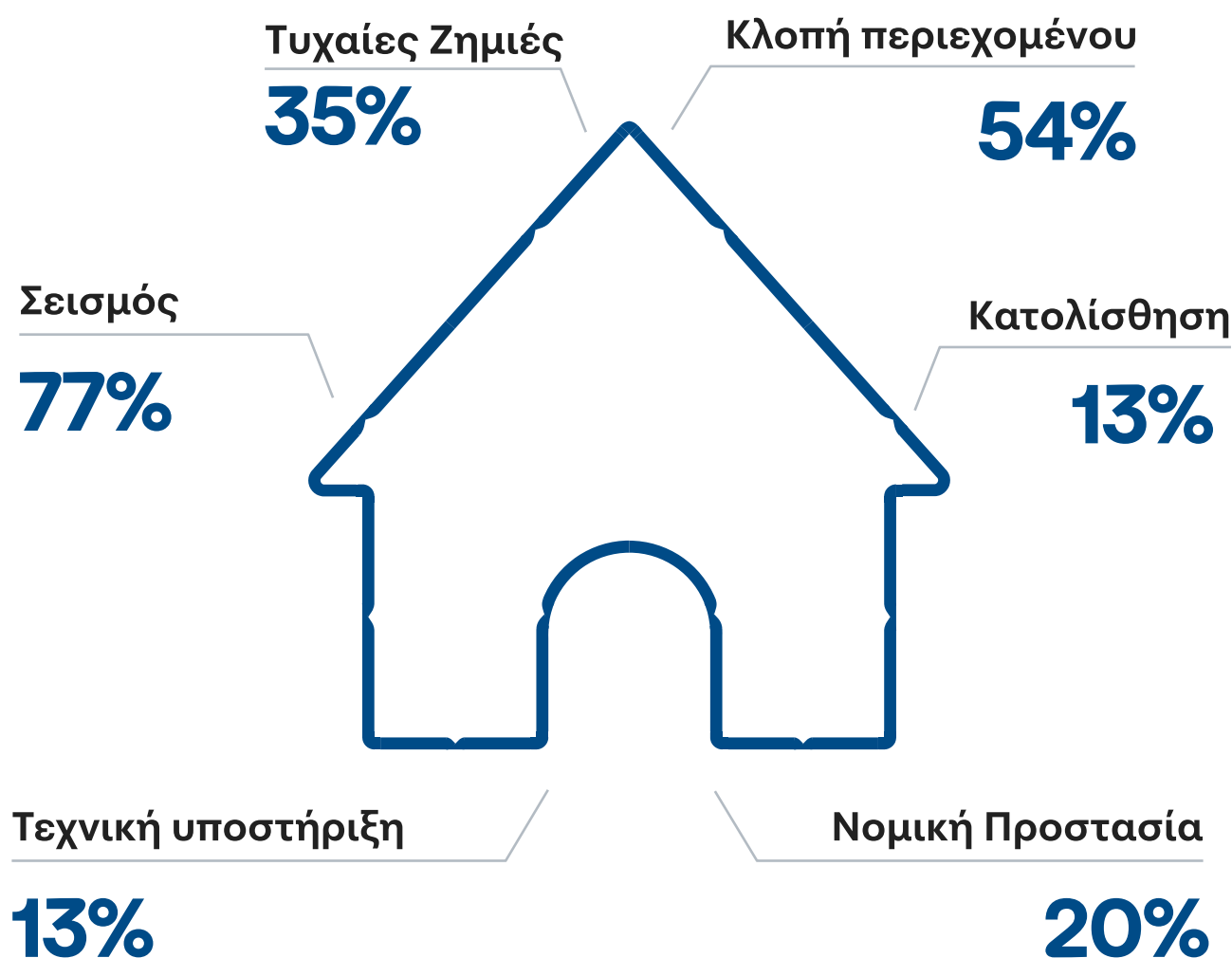
Το **62%** των πελατών μας αγόρασε ασφάλεια σπιτιού με **έκπτωση 10%** είτε κάνοντας χρήση κουπονιού **MAGENTA MOMENTS** (47%) είτε λόγω υφιστάμενου ενεργού συμβολαίου οχήματος μέσω του **COSMOTE Insurance** (15%)



Ποιες είναι οι πιο συνηθισμένες επιπρόσθετες καλύψεις που επιλέγονται για την κατοικία;

Η πιο δημοφιλής επιπρόσθετη κάλυψη για την κατοικία, είναι αυτή του **σεισμού με το 77%** των πελατών να την επιλέγει, πιθανώς λόγω της σεισμογενούς δραστηριότητας στη χώρα, αλλά κυρίως χάρη στην κρατική παροχή **έκπτωσης 20% στον ΕΝΦΙΑ**.

Ακολουθεί η κάλυψη για **Κλοπή Περιεχομένου**, την οποία επιλέγει το **54%** των πελατών, κυρίως για την προστασία των πολύτιμων αντικειμένων τους από διαρρήξεις, που αποτελούν συχνό φαινόμενο σε αστικές περιοχές.



Ποιο είναι το μέσο κόστος ασφάλισης κατοικίας ανά περιφέρεια;

Βασισμένο στα προγράμματα που επέλεξαν οι πελάτες μας



* Οι τιμές αφορούν όλα τα είδη πακέτων ασφάλισης κατοικίας που ασφαλίστηκαν μέσω του COSMOTE Insurance το 2025.



COSMOTE
Insurance